



A la découverte du sentier

"A pas de loup"

Cette brochure réalisée par le CRIE de Saint-Hubert vous emmène à la découverte du massif de Saint-Michel-Freyr via ses chemins de traverse. **Pénétrez à pas feutrés dans ce coin de forêt pour lever le voile sur une partie de ses mystères...**



Cette balade en boucle d'environ 3,5 km n'est pas accessible aux personnes à mobilité réduite ou aux poussettes. Elle comporte **quelques passages pentus** qui peuvent être glissants par temps humide !





Départ du sentier: Parking à proximité du CRIE de Saint-Hubert (Fourneau Saint-Michel, 10 · 6870 Saint-Hubert). Empruntez le large chemin forestier qui monte derrière les panneaux d'information en suivant le balisage pattes de loup. Bon amusement !



LE MASSIF FORESTIER SAINT-MICHEL-FREYR

Le massif forestier domanial qui vous entoure est entièrement classé en zone Natura 2000. Il est composé à 70% de hêtraies sur ses plateaux, et de chênaies sur ses versants exposés au sud.

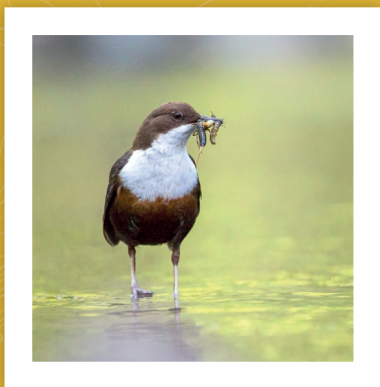


Ouvrez l'oeil en montant le chemin... Retrouvez-vous, sur votre gauche, ce hêtre *mangeur de branche* ?

LE SAVIEZ-VOUS?

Il n'y a pas que les animaux des bois qui raffolent des fruits du hêtre. Autrefois en Ardenne, on employait les **faïnes** pour produire de l'huile alimentaire. Progressivement, les oléagineux des champs (lin, chanvre, colza...) ont remplacé celle que l'on appelait "huile d'olive du Nord".

LA MASBLETTE



La Masblette est un cours d'eau forestier prenant sa source au niveau de l'étang de Bilaude, à environ 6 kilomètres d'ici. Il s'agit de l'une des rivières les plus propres de toute la Wallonie, avec une qualité et une pureté d'eau exceptionnelles. Il n'est d'ailleurs pas rare d'y observer le cincle plongeur !

001



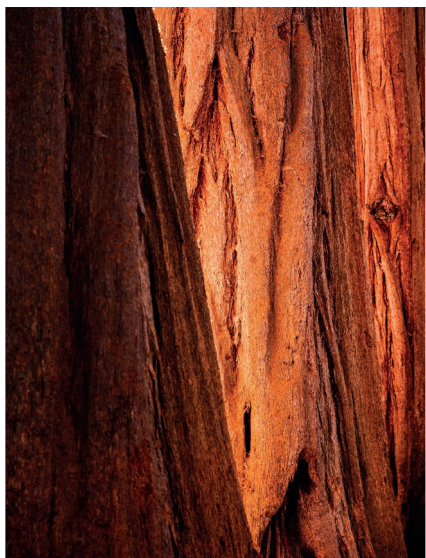
Après avoir traversé la Masblette et être entré dans le verger, vous trouverez un panneau didactique. Serez-vous **identifier le bec du Rougequeue à front blanc** ?



Myriam Staes

Après une petite montée, prenez le temps de jouer un peu! Choisissez un point de départ avec différents arbres à proximité et cachez les yeux de quelqu'un du groupe. Faites-le tourner plusieurs fois sur lui-même et conduisez-le à un arbre. Laissez-le découvrir tranquillement celui-ci par le toucher. Reconduisez-le au point de départ et libérez sa vue. Pourra-t-il retrouver "son" arbre ?





LE SAVIEZ-VOUS?

Un **arboretum** est un jardin botanique spécialisé, souvent pensé avec un objectif paysager en plus de son but scientifique. Cette mode est née en Europe avec les Grandes Découvertes, les explorateurs ramenant progressivement dans leurs bagages des plantes et semences des quatre coins du monde. Si vous voulez découvrir celui de la Forêt domaniale de Saint-Michel, fondé en 1899, faites un petit détour vers la droite avant de revenir sur vos pas pour poursuivre le sentier.



De retour sur le sentier, vous arrivez au panneau didactique suivant. Tentez de **rendre ses yeux à chaque animal** et de trouver l'aire de faulde qui se trouve derrière vous (il faudra peut-être remuer les feuilles...).

LE SAVIEZ-VOUS?

Auparavant, les alentours du Fourneau Saint-Michel étaient criblés d'**aires de fauldes** : chaque cercle de la carte ci-dessous en représente une. Impressionnant, non ?



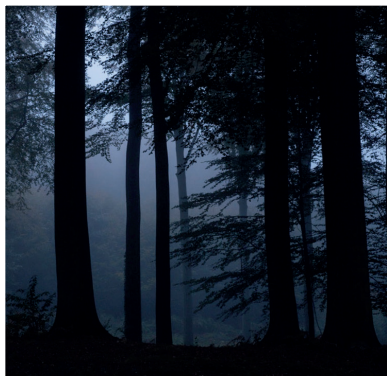


Posez-vous à l'ombre d'un arbre et choisissez un conteur ou une conteuse parmi vous, qui vous fera frissonner en lisant le texte suivant:

On raconte qu'il y a longtemps, les chemins traversant le massif forestier de Saint-Michel-Freyr étaient très fréquentés. Du moins, en pleine journée, car du crépuscule à l'aube, personne n'osait s'aventurer dans l'épaisse forêt noire. Les habitants des chaumières en bordure forestière colportaient d'étranges histoires : certaines nuits, généralement en automne ou en hiver, on entendait des sifflements, craquements, bruits de sabots et hurlements lointains en provenance de la forêt. C'était le spectre d'un seigneur condamné à la damnation pour avoir renié sa foi, qui chassait avec sa meute de chiens fantômes.

FORÊTS MYSTÉRIEUSES

Les forêts ont partout et de tous temps été des lieux de légendes... En Ardenne comme à travers l'Europe, les histoires sur le thème de la "chasse infernale", où un chasseur est maudit pour ses forfaits terrestres, sont nombreuses. Dans l'imagination populaire, elles servaient jadis d'explication aux tempêtes nocturnes.



Au pied du pont enjambant la Masblette, nous vous invitons à réaliser une petite tour de galets. En utilisant ceux qui se trouvent en-dehors du lit de la rivière et en ne créant pas de barrages, vous ne dérangerez pas les habitants du cours d'eau : perles et éphémères vous remercient d'avance !

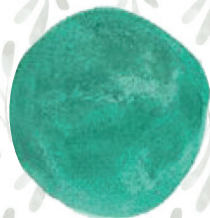


N'hésitez-pas à nous envoyer une photo de votre tour à «crie@criesthubert.be» avec un petit feedback de votre balade !





Avant le prochain panneau, tentez d'associer un maximum d'objets que vous trouverez le long du chemin avec les couleurs présentes ci-dessous.



Arrivés au panneau, profitez-en pour en savoir plus sur l'ancienneté de cette forêt, sur l'intérêt d'une prairie «maigre» et pour découvrir quel insecte n'a pas de jumeau.



LE CHÊNE MICHEL

En revenant sur le chemin empierré, vous découvrirez un vénérable témoin de trois siècles d'histoire de cette forêt ! Ce chêne sessile (mais pas encore sénile, il pourrait vivre jusqu'à 1000 ans!) fut baptisé "Michel", comme le forestier homonyme qui gérait cette zone au début du 20e siècle.



En vous mettant à plusieurs, essayez de mesurer la circonférence de cet ancêtre : arrivez-vous à en faire le tour avec vos bras ? Notre chêne Michel mesure 33 m de hauteur, et son tronc a une circonférence de 4m50 !



Le chêne

Mon nom scientifique, *Quercus*, viendrait du celtique « kaerquez » qui signifie « bel arbre ».

Mon fruit est le gland. Il peut être torréfié et utilisé comme substitut de café !

En vieillissant, mon écorce se creuse de longs sillons. Cela permet aux sittelles et aux pics épeiches de coincer les noisettes qu'ils souhaitent déguster.



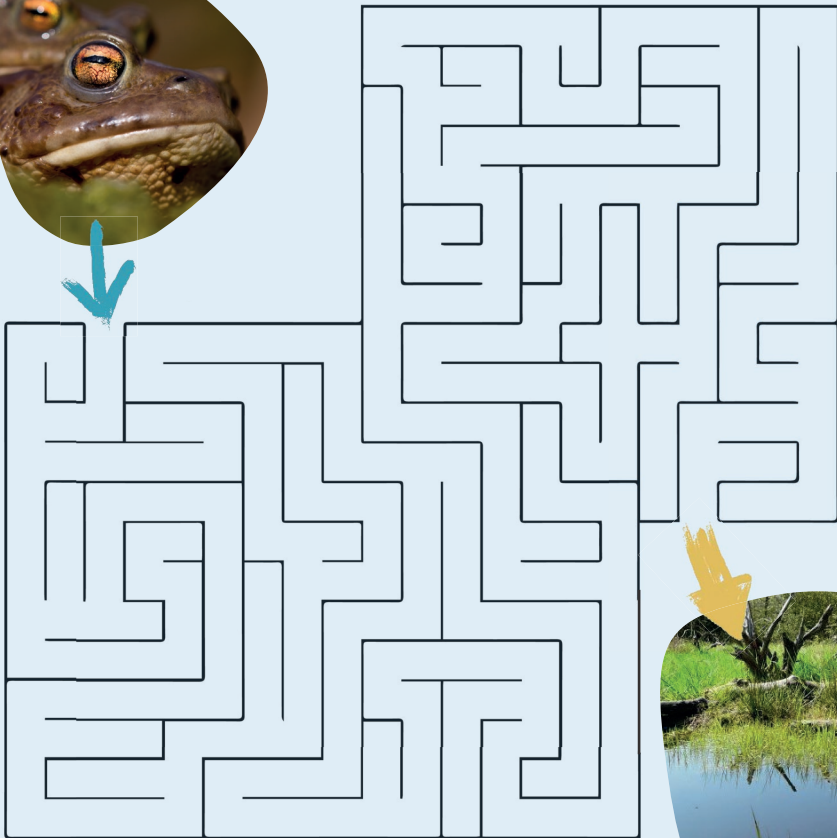
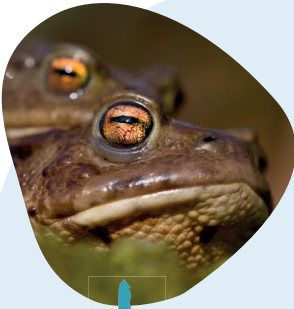
LE SAVIEZ-VOUS?

Les **tanins** présents dans l'écorce du chêne ont de nombreuses utilités, comme par exemple rendre le cuir imputrescible et apporter de la rondeur aux vins élevés en fûts.



Activité bonus : le labyrinthe du crapaud commun.

A la sortie de l'hiver, le crapaud sort de sa léthargie et part à la recherche d'une mare pour s'y reproduire. Afin de s'orienter correctement, il capte le magnétisme terrestre, mais se sert également de son odorat et de son ouïe pour repérer la présence d'autres congénères. Aidez notre ami à rejoindre sa mare!



LE RETOUR DU LOUP EN WALLONIE

Depuis 2016, le loup fait son grand retour dans notre pays. Un "Plan Loup" a été mis en place pour accompagner le re-développement naturel de cette population, afin, d'une part, de protéger les individus et leurs habitats; et, d'autre part, de faciliter la cohabitation avec les acteurs de terrain. Actuellement, une meute est installée de façon permanente dans les Hautes-Fagnes. Plusieurs loups de passage ont déjà été observés en Province du Luxembourg. Peut-être l'un d'entre eux se fixera-t-il un jour dans le massif de Saint-Michel ?



Plus d'infos :
bit.ly/réseauloup



Le sentier «A pas de loup» a été réalisé dans le cadre du projet Nassonia.




Plus d'infos :
nassonia.be



NASSONIA ?

Nassonia est un projet de co-gestion de la forêt domaniale de Saint-Michel-Freyr par le Département Nature et Forêt (DNF) du Service Public de Wallonie et la Fondation Pairi Daiza. Il a pour ambition de mettre en place une gestion innovante des espèces et des habitats naturels pour rendre cette forêt plus résiliente.



 10, Fourneau Saint-Michel
6870 Saint-Hubert

 084 34 59 73

 crie@criesthubert.be

 criesthubert.be



LE CRIE DE SAINT-HUBERT

Notre association poursuit une mission d'éducation relative à l'environnement avec des publics très diversifiés et ses activités se déclinent en une large palette, tout au long de l'année :

- animations scolaires et projets d'école du dehors
- stages et animations pour enfants et adolescents
- formations et balades nature
- conférences et ateliers thématiques
- accompagnements de projets pour des groupes, associations, administrations...

A bientôt sur les sentiers !

